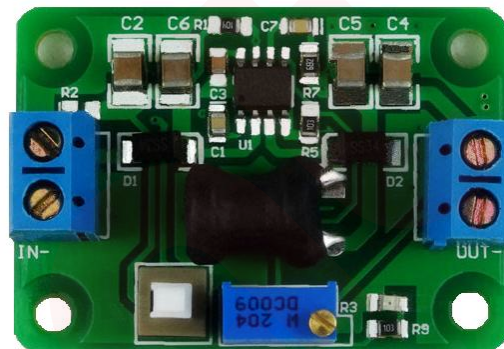


## **DCDC-RED30-2.5A**

Este dispositivo es un módulo reductor de tensión de alto rendimiento con tecnología conmutada y 2.5A de corriente.

Este módulo es la segunda generación de tecnología de conmutación de alta frecuencia y utiliza el chip MP2307.



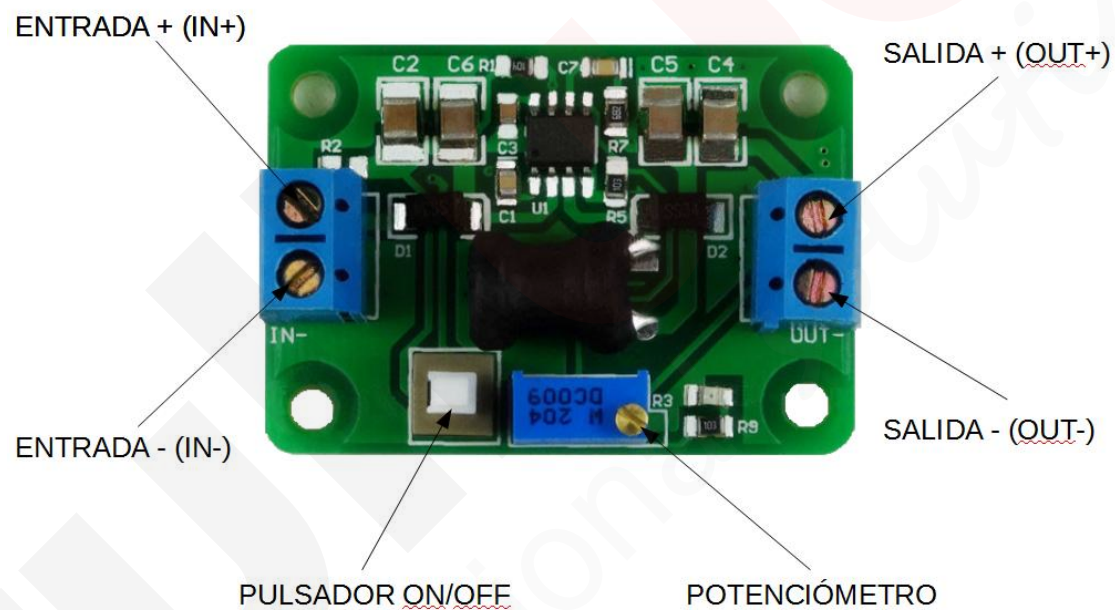
### Características:

Tipo	Características	Observaciones
Descripción	Reductor de tensión	
Potencia	30W	Máxima de entrada
Voltaje entrada	5 V ~ 24 V	
Voltaje salida	0,87 V ~ 18 V	La entrada debe ser 2V mayor que la salida.
Corriente salida	0 ~ 2.5A	
Temperatura de trabajo	-40°C ~ +85°C	Si la temperatura ambiente es superior a 40°C se debe reducir la potencia de trabajo o mejorar la disipación de calor.
Rendimiento	<91%	Cuanto menor es la diferencia entre la tensión de entrada y de salida, mayor es el rendimiento
Tamaño	45 x 32 x 16 mm	
Peso	11.45 g	
Modo de conexión	Bornas	
IP	IP 20	
Protección corto circuito	si	Sobre protección de corriente ciclo por ciclo.
Corriente en vacío	15 mA	La corriente en vacío aumenta a mayor tensión de salida y/o mayor diferencia entre la tensión de entrada y salida.
Corriente de pico	4A	Máxima con disipador de calor
Rizado de salida	20M bandwidth	
Ripple frecuencia	330 KHZ	
Ripple valor pico	50mv	

## Comportamiento:

Entrada		Salida		P(in)	P(out)	Rendimiento
V (V)	I (Ah)	V (V)	I (Ah)	W	W	%
24,00	1,64	18,00	2,00	39,36	36,00	91%
24,00	1,24	12,05	2,20	29,76	26,51	89%
24,00	0,65	5,00	2,50	15,60	12,50	80%
24,00	0,45	3,30	2,50	10,75	8,25	77%
12,00	1,28	5,00	2,50	15,32	12,50	82%
12,00	0,87	3,30	2,50	10,46	8,25	79%
5,00	0,81	3,30	1,00	4,04	3,30	82%

## Modo de empleo:



- Para un primer uso, girar el potenciómetro en sentido anti-horario para bajar el voltaje de salida. Después conectar la fuente.
- No sobrepasar la potencia máxima de trabajo indicada a la entrada.
- No sobrepasar la corriente de salida máxima indicada.
- No cortocircuitar las conexiones de entrada y salida.
- Regular voltaje de salida antes de conectar la carga.
- Posibilidad de cortar la alimentación utilizando el pulsador ON/OFF
- No invertir la polaridad tanto en la entrada como en la salida.

**Precauciones:**

- Para evitar cualquier tipo de descarga eléctrica o incendio, no exponga este aparato al a lluvia o a la humedad
- Coloque siempre el convertidor en un entorno que esté bien ventilado.
- No exponga el convertidor a la luz solar directa o fuente de calor.
- Mantenga el convertidor fuera del alcance de los niños.
- Mantener lejos del agua, humedad, aceite o grasa y a salvo de cualquier sustancia inflamable.
- Coloque el convertidor en un lugar seguro y sin riesgo de caídas.